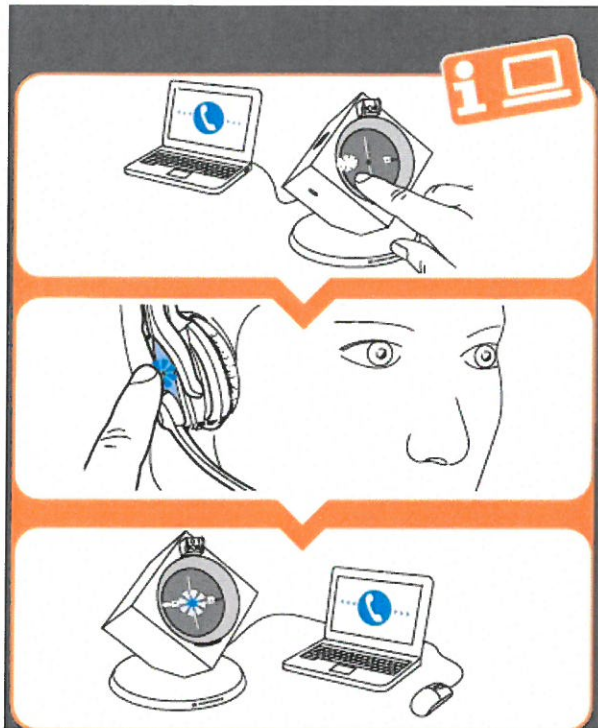


Sennheiser DW Trådløs Hodesett Hurtig-Guide



For Normalt Drift Sjekk at:

PC LED er På

Trykk På Venstre PC knappen

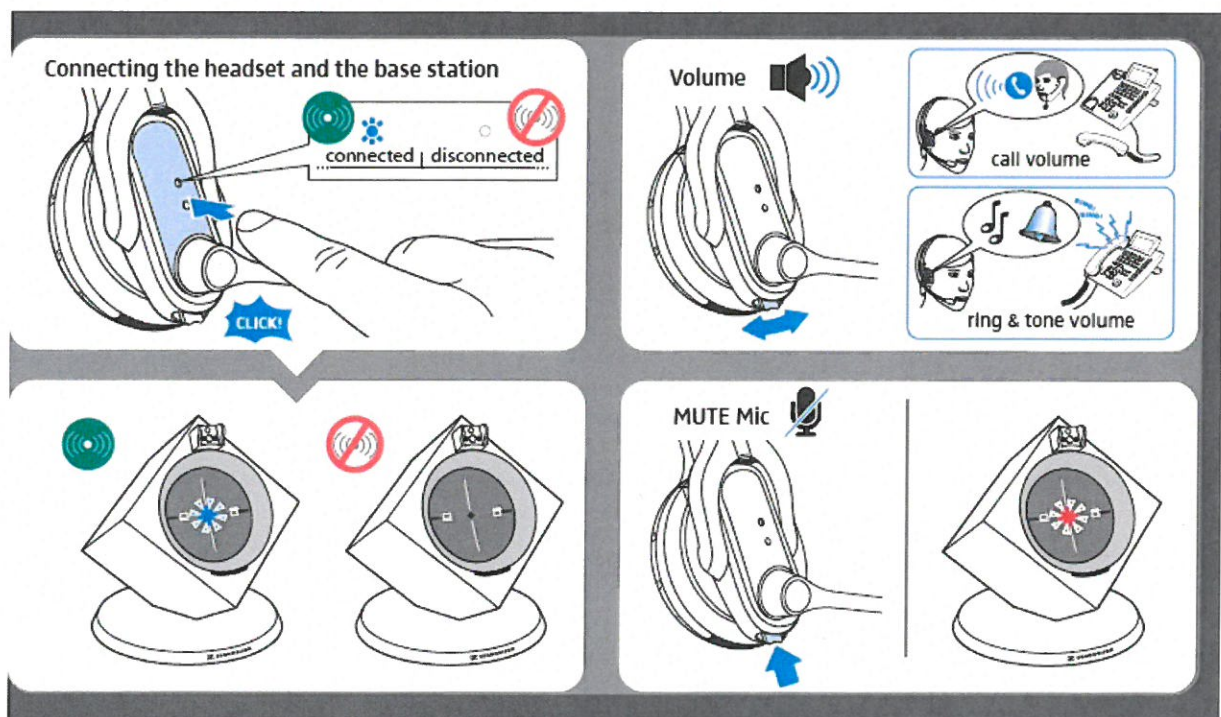
Headset:

Blå LED Blinke ca hver 3 sek

Basestasjonen:

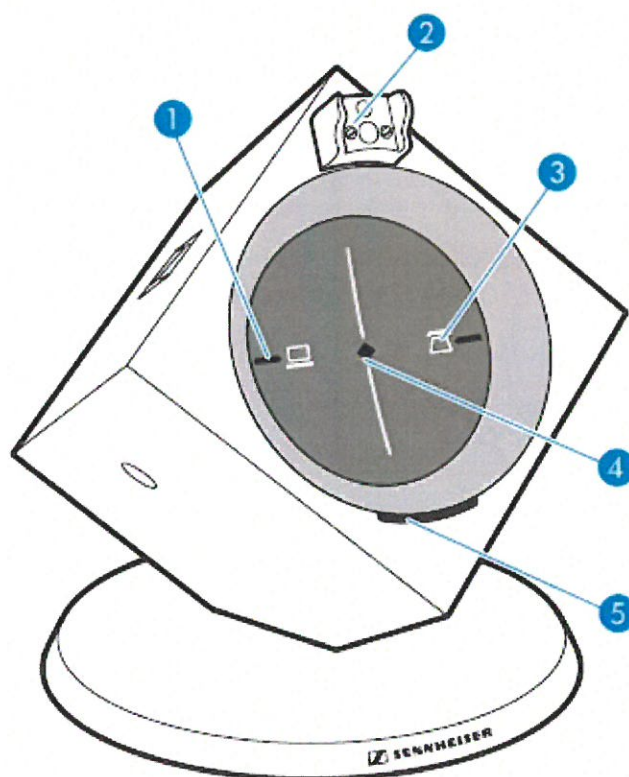
Blå LED på

Trykk På midtknappen



Sennheiser DW Trådløs Hodesett

Base station



- | | |
|---|-------------------------|
| 1 | PC Knapp med Lys |
| 2 | Lader Kontakter |
| 3 | Telefon Knapp med Lys |
| 4 | Trådløs Forbindelse Lys |
| 5 | Laderstatus |